

# PAQUETE DE ACTIVIDADES DÍA DE LOS DERECHOS DE NIÑOS Y NIÑAS



HeForShe

ALTO  
A LA  
VIOLENCIA

Habla a favor  
de los derechos  
de las niñas





COMO PARTE DE LA CAMPAÑA DE VISIBILIZACIÓN Y ERRADICACIÓN DE LOS ESTEREOTIPOS DE GÉNERO LLEVADA A CABO POR EL EQUIPO GÉNERO DE LOS PROGRAMAS INTERNACIONALES, PROPONEMOS A TODAS LAS UNIDADES DE NUESTRA ASOCIACIÓN UN SET DE ACTIVIDADES EDUCATIVAS PARA CONCIENTIZAR A LOS NIÑOS, NIÑAS Y JÓVENES SOBRE PROBLEMÁTICAS ASOCIADAS AL ENCASILLAMIENTO EN ROLES DE GÉNERO. A SU VEZ, INVITARLOS A PROFUNDIZAR EN DICHAS TEMÁTICAS EN LA OFERTA DE ACTIVIDADES QUE OFRECEN LOS PROGRAMAS DE NUESTRA ÁREA: LIBRE DE SER YO, ALTO A LA VIOLENCIA, HEFOR SHE Y YUNGA/GÉNERO.

PARA CADA RAMA SE PROPONE UNA ACTIVIDAD BREVE INSPIRADA EN LA PROPUESTA DE NUESTROS PROGRAMAS, LAS CUALES PUEDEN INTEGRAR EN SUS ACTIVIDADES SEMANALES REGULARES SIN INTERFERIR MAYORMENTE EN EL NORMAL DESARROLLO DE SUS CICLOS DE PROGRAMA. ESTAS ACTIVIDADES PUEDEN USARSE COMO REFERENCIA PERO PUEDEN SER PERFECTAMENTE MODIFICABLES AL CONTEXTO O NECESIDAD DE CADA UNIDAD QUE DECIDA APLICARLA. UNA VEZ QUE HAYAN REALIZADO LA ACTIVIDAD, LOS INVITAMOS A DEJAR SUS PENSAMIENTOS, CONCLUSIONES O SENTIMIENTOS EN NUESTRO "MURO DE IDEAS" ACCEDIENDO [AQUÍ](#) PARA QUE PODAMOS COMPARTIR CON TODOS LAS ACCIONES QUE TOMAREMOS PARA DERRIBAR LOS ESTEREOTIPOS DE GÉNERO.

CABE MENCIONAR QUE CADA ACTIVIDAD HA SIDO PENSADA PARA REALIZARSE DE FORMA VIRTUAL, DADA LA CONTINGENCIA ACTUAL DE CONFINAMIENTO POR COVID-19.



HeForShe





# "VAMOS AL CUMPLEAÑOS"

PARTICIPANTES: GOLONDRINAS Y LOBATOS

MATERIALES: LÁMINA 1: INVITACIÓN AL CUMPLEAÑOS

INSPIRADA EN "ACCIÓN POR LA CONFIANZA EN LA IMAGEN"

LÁMINA 2: REGALOS

LÁMINA 3: BACHILLERATO

AMBIENTACIÓN: SE PROPONE A LOS NIÑOS Y NIÑAS LA SIGUIENTE SITUACIÓN:

"HEMOS SIDO INVITADOS A LA FIESTA DE CUMPLEAÑOS NRO 9 DE LOS MELLIZOS SEBASTIÁN Y SARA. ¡ESCOJAMOS JUNTOS CUÁL SERÁ EL MEJOR REGALO PARA CADA UNO! (LÁMINA 1)

DESARROLLO:

SE PROPONE UNA SERIE DE OPCIONES DE REGALO (LÁMINA 2) PARA QUE LOS NIÑOS Y NIÑAS ESCOJAN EL MEJOR REGALO PARA SEBASTIÁN Y SARA, RESPECTIVAMENTE. SE LES INVITA A JUSTIFICAR POR QUÉ ESCOGIERON CADA REGALO.

PREGUNTAS PARA GUIAR LA REFLEXIÓN:

¿CREES QUE HAY REGALOS QUE SON SÓLO PARA NIÑOS? ¿O SÓLO PARA NIÑAS?

¿SERÁ IMPORTANTE CONOCER LOS GUSTOS DE CADA HERMANO ANTES DE ELEGIR EL MEJOR REGALO?

¿CREES QUE A SEBASTIÁN LE PUEDA GUSTAR JUGAR CON MUÑECAS?





# "VAMOS AL CUMPLEAÑOS"

CIERRE:

PARA REALIZAR LA BAJADA DE LA ACTIVIDAD SE PROPONE UNA ESPECIE DE BACHILLERATO EN LA QUE CADA NIÑO O NIÑA DISPONDRÁ DE UNA HOJA DIVIDIDA EN SEIS ESPACIOS, EN LA QUE RESPONDERÁ A LAS SIGUIENTES PREGUNTAS (LÁMINA 3):

¿EN QUÉ SOY BUENO? (POR EJEMPLO, DIBUJO)

¿QUÉ ME GUSTA COMER? (POR EJEMPLO, PLÁTANOS)

¿QUÉ DISFRUTO HACER AL AIRE LIBRE? (POR EJEMPLO, CORRER)

¿QUÉ ASPECTO TENGO? (POR EJEMPLO, CABELLO CAFÉ LARGO Y RIZADO Y OJOS VERDES)

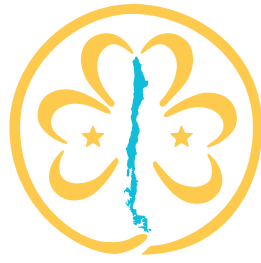
¿CON QUIÉN ME GUSTA JUGAR? (POR EJEMPLO, MI HERMANO)

¿CUÁL ES MI JUEGO FAVORITO? (POR EJEMPLO, LA PELOTA)

COMPARTEN ALGUNAS DE SUS RESPUESTAS Y DISCUTEN:

- ¿ALGUIEN TUVO LA MISMA RESPUESTA QUE ALGUIEN MÁS?
  - ¿HUBO MUCHAS DIFERENCIAS ENTRE TODOS?
  - ¿CREEES QUE ES BUENO TENER DIFERENCIAS? POR EJEMPLO, TODAS LAS PERSONAS TIENEN UNA APARIENCIA DIFERENTE, Y TIENEN HABILIDADES Y COSAS QUE LES INTERESAN DIFERENTES.
- ¿CREEES QUE DEBERÍAMOS HACER DIFERENCIAS DEPENDIENDO DE SI SOMOS NIÑOS O NIÑAS?
- ¿CÓMO CREEES QUE SERÍA EL MUNDO SI TODOS FUERAN EXACTAMENTE IGUALES? (¿ABURRIDO? ¿NO CON MUCHAS IDEAS NUEVAS?)

"¡TODOS SOMOS ÚNICOS Y ESPECIALES! VAMOS TODOS A GRITAR JUNTOS: ¡YO SOY ÚNICO!"



# "LAS SILUETAS"

PARTICIPANTES: GUÍAS Y SCOUTS

INSPIRADA EN "ALTO A LA VIOLENCIA"

MATERIALES: LÁMINA 4: HISTORIAS OPCIÓN 1

LÁMINA 5: HISTORIAS OPCIÓN 2

LÁMINA 6: ANEXO CON CONCEPTOS

LÁMINA 7: GALLETA DE JENGIBRE

INTRODUCCIÓN: EL DIRIGENTE O GUIADORA RELATA UNA DE LAS SIGUIENTES HISTORIAS:

OPCIÓN 1: (LÁMINA 4) UN PADRE Y SU HIJO VIAJAN EN COCHE Y TIENEN UN ACCIDENTE GRAVE. EL PADRE MUERE Y AL HIJO SE LO LLEVAN AL HOSPITAL PORQUE NECESITA UNA COMPLEJA OPERACIÓN DE EMERGENCIA, PARA LA QUE LLAMAN A UNA EMINENCIA MÉDICA. PERO CUANDO ENTRA EN EL QUIRÓFANO DICE: "NO PUEDO OPERARLO, ES MI HIJO". ¿CÓMO SE EXPLICA ESTO?

(RESPUESTA: LA EMINENCIA MÉDICA ES SU MADRE)

OPCIÓN 2: (LÁMINA 5) "COMO DE COSTUMBRE AL DESPERTAR, ABRÍ LAS CORTINAS PARA ENCONTRARME CON LA PRIMAVERA. RECORDÉ QUE LA NOCHE ANTERIOR NO ME HABÍA RETIRADO EL MAQUILLAJE, ASÍ QUE ME DIRIGÍ AL BAÑO Y ANTES DE DARMÉ UNA DUCHA, LO HICE. AL TERMINAR MI DESAYUNO, MI CELULAR COMENZÓ A SONAR Y CONTESTÉ. NO ALCANCÉ NI A HABLAR ANTES DE ESCUCHAR A MI JEFA DECIRME:

—JAVIER, NO PUEDES LLEGAR TARDE DE NUEVO AL TRABAJO".

PREGUNTA ABIERTA: ¿PODRÍAN ESTAS SITUACIONES GENERAR CONFUSIÓN EN ALGUNAS PERSONAS? ¿POR QUÉ?

DESARROLLO: SE INVITA A CADA NIÑO O NIÑA A DIBUJAR EN UNA HOJA DE PAPEL LA SILUETA DE UN HOMBRE Y DE UNA MUJER. LUEGO, SE LES PREGUNTARÁ

¿EN QUÉ PIENSA EL HOMBRE Y EN QUÉ PIENSA LA MUJER? (LO ESCRIBEN EN LA CABEZA DE CADA UNO)

¿CUÁLES SON LAS PREOCUPACIONES DEL HOMBRE Y CUÁLES LAS DE LA MUJER? (LO ESCRIBEN EN EL PECHO DE CADA UNO)

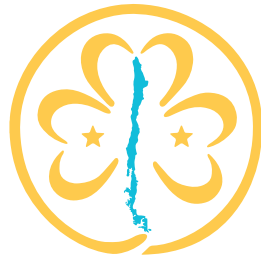
¿PARA QUÉ USA SUS MANOS EL HOMBRE Y LA MUJER? (LO ESCRIBEN EN LAS MANOS DE CADA UNO)

¿PARA QUÉ USAN SUS PIERNAS EL HOMBRE Y LA MUJER? (LO ESCRIBEN EN LAS PIERNAS DE CADA UNO)

COMPARTIRÁN LUEGO CON EL RESTO SUS PRODUCCIONES Y RESPUESTAS.

EL DIRIGENTE O GUIADORA INDAGARÁ ACERCA DEL PORQUÉ DE LAS RELACIONES ENTRE LOS TEXTOS Y LOS DIBUJOS CON EL OBJETIVO DE DESNATURALIZAR Y DECONSTRUIR ALGUNAS REPRESENTACIONES ACERCA DE LOS ROLES DE GÉNERO.

SE PRESENTAN LOS CONCEPTOS DE IDENTIDAD DE GÉNERO, SEXO BIOLÓGICO, EXPRESIÓN DE GÉNERO Y ESTEREOTIPOS DE GÉNERO (LÁMINA 6).



# "LAS SILUETAS"

CIERRE:

INVITAREMOS A LAS GUÍAS Y SCOUTS A COMPLETAR EN CONJUNTO LA SILUETA DE UNA GALLETA DE JENGIBRE UBICANDO LOS CONCEPTOS CONOCIDOS RECIENTEMENTE (LÁMINA 7).

PREGUNTAS:

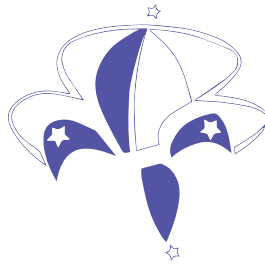
¿QUÉ OPINAS ACERCA DEL ENCASILLAMIENTO EN ROLES DE ACUERDO AL SEXO BIOLÓGICO DE LAS PERSONAS?

¿CREEES QUE HOMBRES Y MUJERES NO PUEDEN REALIZAR LAS MISMAS FUNCIONES DENTRO DE LA COMUNIDAD?

¿PIENSAS QUE LOS ESTEREOTIPOS DE GÉNERO PUEDEN DAÑAR A LAS PERSONAS?

¿QUÉ PODEMOS HACER LAS GUÍAS Y LOS SCOUTS PARA ELIMINAR LOS ESTEREOTIPOS DE GÉNERO?





# "IDENTIDAD"

PARTICIPANTES: PIONERAS Y PIONEROS  
INSPIRADA EN "HE FOR SHE"

MATERIALES: PUZZLE ESTEREOTIPOS  
ANEXO CON CASOS Y DATOS I

**AMBIENTACIÓN:** ANTES DE INICIAR LA ACTIVIDAD SE DEBE HACER UNA BREVE INTRODUCCIÓN SOBRE CÓMO LA DESIGUALDAD DE GÉNERO SE CONSIDERA UNA DE LAS VIOLACIONES DE DERECHOS HUMANOS MÁS IMPORTANTES DE LA ACTUALIDAD; Y DE QUÉ FORMA PODEMOS RESOLVER ESTE DESAFÍO GLOBAL CON LA PARTICIPACIÓN DE TODAS Y TODOS.

**DESARROLLO:** SE LES PIDE A PIONERAS Y PIONEROS QUE ARMEN UN PUZZLE CON UNA IMAGEN QUE REPRESENTA UNA SITUACIÓN DE DESIGUALDAD DE GÉNERO. EN JISGSAWPLANET PODRÁN VISUALIZAR EL PUZZLE EN EL SIGUIENTE [LINK](#) PARA QUE SEA MÁS DINÁMICA SE PUEDE :

INCORPORAR MAYOR DIFICULTAD

QUÉ GANE QUIEN LO ARME EN EL MENOR TIEMPO POSIBLE

LA IMAGEN PRESENTA LA SIGUIENTE SITUACIÓN:

"JORGE QUIERE SER ENFERMERO Y FERNANDA QUIERE SER BOMBERA. ES LO QUE SUEÑAN, PERO LOS ESTEREOTIPOS Y NORMAS DE GÉNERO HACEN QUE LES SEA DIFÍCIL PERSEGUIR SUS SUEÑOS Y EXPECTATIVAS."

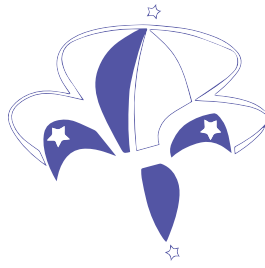
PREGUNTAS A RESPONDER:

¿Crees que deberían perseguir sus sueños? ¿Por qué sí o por qué no?

¿Se te ocurren estereotipos parecidos sobre niñas o niños?

¿Puedes pensar en una situación similar que te haya ocurrido a ti, a una amiga o amigo, o a familiares?

Los invitamos a leer datos y casos reales (LÁMINA 8)



# "IDENTIDAD"

CIERRE:

SE INVITA A PIONERAS Y PIONEROS A REFLEXIONAR SOBRE LA IGUALDAD DE GÉNERO Y CÓMO ESTA AFECTA NEGATIVAMENTE A NIÑAS, NIÑOS Y JÓVENES, Y QUE ADEMÁS COMPARTAN UNA FOTO CON LA FRASE "EN ESTE DÍA DEL NIÑO #JUGUETESPARAJUGAR "







# "PARTICIPACIÓN Y CIUDADANÍA ACTIVA"

PARTICIPANTES: CAMINANTES  
INSPIRADA EN "HE FOR SHE"

MATERIALES: PUZZLE PARTICIPACIÓN JUVENIL  
ANEXO CASOS Y DATOS 2

**AMBIENTACIÓN:** ANTES DE INICIAR LA ACTIVIDAD SE DEBE HACER UNA BREVE INTRODUCCIÓN SOBRE CÓMO LA DESIGUALDAD DE GÉNERO SE CONSIDERA UNA DE LAS VIOLACIONES DE DERECHOS HUMANOS MÁS IMPORTANTES DE LA ACTUALIDAD, Y DE QUÉ FORMA PODEMOS RESOLVER ESTE DESAFÍO GLOBAL CON LA PARTICIPACIÓN DE TODAS Y TODOS.

**DESARROLLO:** SE LES PIDE A LAS Y LOS CAMINANTES QUE ARMEN UN PUZZLE CON UNA IMAGEN QUE REPRESENTA UNA SITUACIÓN DE DESIGUALDAD DE GÉNERO. ENCONTRARÁN UN PUZZLE EN JIGSAWPLANET EN EL SIGUIENTE [LINK](#), PARA QUE SEA MÁS DINÁMICA SE PUEDE:

INCORPORAR MAYOR DIFICULTAD

QUÉ GANE QUIEN LO ARME EN EL MENOR TIEMPO POSIBLE

A IMAGEN PRESENTA LA SIGUIENTE SITUACIÓN:

"SARA ES UNA ESTUDIANTE BRILLANTE Y QUIERE POSTULARSE PARA EL PUESTO DE PRESIDENTA DEL CENTRO DE ALUMNOS DE SU ESCUELA, QUE GESTIONA SUS ACTIVIDADES Y LOS REPRESENTA EN LA COMUNIDAD Y LA REGIÓN. TRATA DE ANOTARSE COMO CANDIDATA, PERO OTROS ESTUDIANTES Y PROFESORES INTENTAN DESANIMARLA Y PONEN TRABAS A SU CAMPAÑA PORQUE ES MUJER."

PREGUNTAS A RESPONDER:

¿QUÉ DEBERÍA HACER SARA?

¿POR QUÉ CREES QUE SUS COMPAÑEROS Y PROFESORES LA DESANIMAN?

¿PUEDES PENSAR EN UNA SITUACIÓN SIMILAR QUE TE HAYA OCURRIDO A TI, A UNA AMIGA O A UN FAMILIAR?

LOS INVITAMOS A LEER DATOS Y CASOS REALES (LÁMINA 8)



# "PARTICIPACIÓN Y CIUDADANÍA ACTIVA"

CIERRE:

SE INVITA A LAS Y LOS CAMINANTES A REFLEXIONAR E IDENTIFICAR SITUACIONES DE DESIGUALDAD DE GÉNERO AL INTERIOR DE LA INSTITUCIÓN Y CÓMO ESTAS PODRÍAN EVITARSE. TAMBIÉN SE LES INVITA A ENTREVISTAR A PERSONAS QUE HAYAN ROTO CON LOS ESTEREOTIPOS DE GÉNERO Y SEAN LÍDERES EN LA COMUNIDAD.

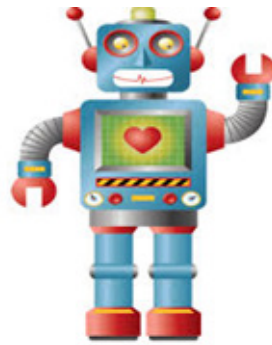


# ANEXOS

LÁMINA I: INVITACIÓN AL CUMPLEAÑOS:



LÁMINA 2: REGALOS



### LÁMINA 3: BACHILLERATO

¿EN QUÉ SOY BUENO?	
¿QUÉ ME GUSTA COMER?	
¿QUÉ DISFRUTO HACER AL AIRE LIBRE?	
¿QUÉ ASPECTO TENGO? (CÓMO ES MI PELO, OJOS, PIEL, ETC.)	
¿CON QUIÉN ME GUSTA JUGAR?	
¿CUÁL ES MI JUEGO FAVORITO?	

### LÁMINA 4: HISTORIAS OPCIÓN 1

"UN PADRE Y SU HIJO VIAJAN EN COCHE Y TIENEN UN ACCIDENTE GRAVE. EL PADRE MUERE Y AL HIJO SE LO LLEVAN AL HOSPITAL PORQUE NECESITA UNA COMPLEJA OPERACIÓN DE EMERGENCIA, PARA LA QUE LLAMAN A UNA EMINENCIA MÉDICA. PERO CUANDO ENTRA EN EL QUIRÓFANO DICE: "NO PUEDO OPERARLO, ES MI HIJO". ¿CÓMO SE EXPLICA ESTO?"

### LÁMINA 4: HISTORIAS OPCIÓN 2

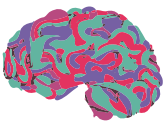
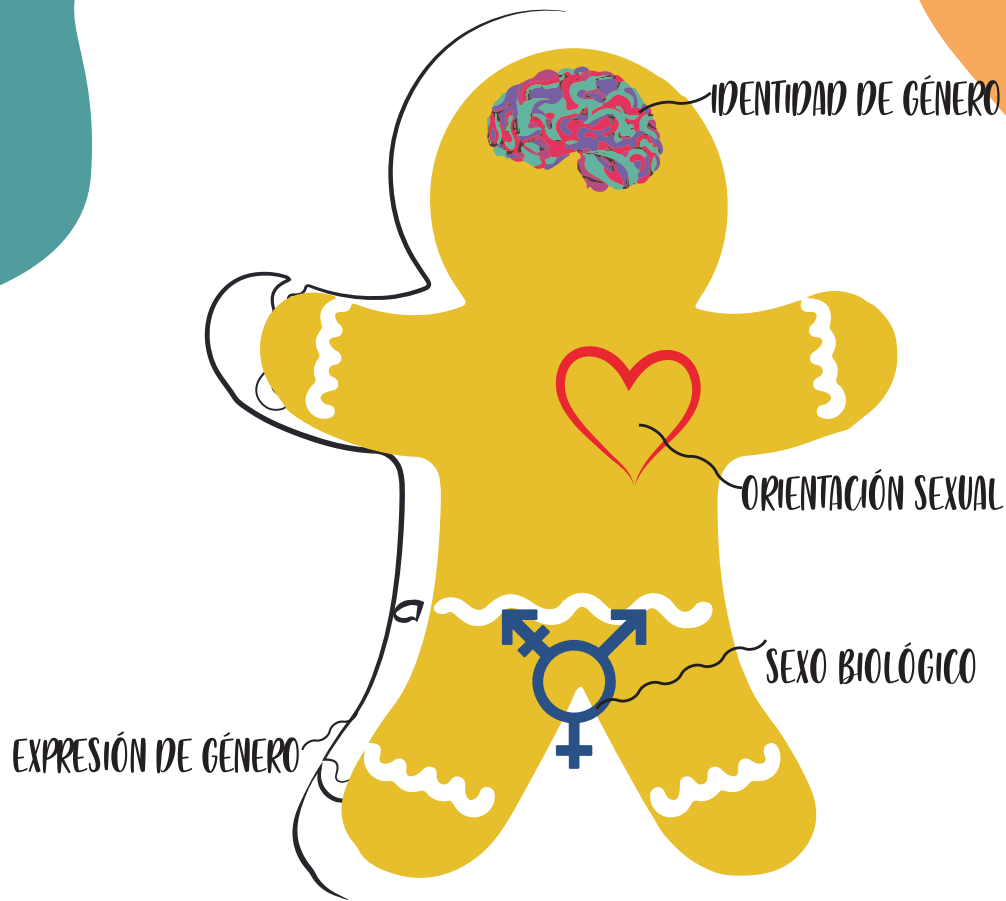
"COMO DE COSTUMBRE AL DESPERTAR, ABRÍ LAS CORTINAS PARA ENCONTRARME CON LA PRIMAVERA. RECORDÉ QUE LA NOCHE ANTERIOR NO ME HABÍA RETIRADO EL MAQUILLAJE, ASÍ QUE ME DIRIGÍ AL BAÑO Y ANTES DE DARME UNA DUCHA, LO HICE. AL TERMINAR MI DESAYUNO, MI CELULAR COMENZÓ A SONAR Y CONTESTÉ. NO ALCANCÉ NI A HABLAR ANTES DE ESCUCHAR A MI JEFA DECIRME:

—JAVIER, NO PUEDES LLEGAR TARDE DE NUEVO AL TRABAJO".

## LÁMINA 6: ANEXO CON CONCEPTOS

- IDENTIDAD DE GÉNERO** LA IDENTIDAD DE GÉNERO ES COMO TE SIENTES RESPECTO A TI MISMO. **NO NECESARIAMENTE DEBE COINCIDIR CON EL SEXO BIOLÓGICO.**
- SEXO BIOLÓGICO** SE REFIERE A LAS CARACTERÍSTICAS BIOLÓGICAS CON QUE NACES, Y CON LAS QUE HABITUALMENTE NOS DEFINEN COMO VARONES Y HEMBRAS.
- EXPRESIÓN DE GÉNERO** ES CÓMO MUESTRAS TU GÉNERO, CÓMO LO EXPRESAS A TRAVÉS DE TU COMPORTAMIENTO O CÓMO TE VISTES.
- ORIENTACIÓN SEXUAL** ES HACIA QUIÉN SIENTES ATRACCIÓN FÍSICA, ESPIRITUAL Y EMOCIONAL. **NO TIENE RELACIÓN NECESARIAMENTE CON TU IDENTIDAD DE GÉNERO O SEXO BIOLÓGICO.**
- ESTEREOTIPOS DE GÉNERO** ES UNA IDEA FIJA Y REPETIDA SOBRE LO QUE SOCIALMENTE CREEMOS QUE IDENTIFICA A UN GRUPO COMO HOMBRES O MUJERES (POR EJEMPLO, "SÓLO LAS MUJERES VISTEN DE ROSADO" O "LOS HOMBRES SON MEJORES MANEJANDO").

LÁMINA 7: GALLETA DE JENGIBRE



IDENTIDAD DE GÉNERO

MUJER

QUEER

HOMBRE



EXPRESIÓN DE GÉNERO

FEMENINA

ANDROGIN@

MASCULINA



ORIENTACIÓN SEXUAL

HETEROSEXUAL

BISEXUAL

ASEXUAL

PANSEXUAL

HOMOSEXUAL



SEXO BIOLÓGICO

HEMBRA

INTERSEXUAL

MACHO

## PERSONAS REALES, HISTORIAS REALES

ESTUDIÉ ENFERMERÍA EN LA UNIVERSIDAD VIÑA DEL MAR. EN MI CARRERA ÉRAMOS MUY POCOS HOMBRES, Y LA MAYORÍA DE LAS VECES LOS DOCENTES SE REFERÍAN A TODO EL ALUMNADO CON FRASES COMO: "CHICAS TENEMOS QUE..." O "NOSOTRAS LAS ENFERMERAS". RECUERDO UNA OPORTUNIDAD, EN MI PRIMER AÑO DE CARRERA, QUE UNA DOCENTE ME DIJO "QUE LOS HOMBRES JAMÁS TENDRÍAN LA DELICADEZA DE UNA MUJER AL MOMENTO DE CUIDAR UN O UNA PACIENTE. ES UNA CARRERA EN LA QUE AÚN EXISTEN MUCHOS ESTEREOTIPOS. DEBERÍA SER IGUAL SI ES ENFERMERO O ENFERMERA, AMBOS TIENEN LAS MISMAS CAPACIDADES, Y LOS NIÑOS DEBERÍAN PODER ELEGIR QUE QUIEREN ESTUDIAR SIN PREOCUPARSE DE LO QUE DIRÁN.



JUAN ANDRÉS GUTIÉRREZ  
24 AÑOS  
DIRIGENTE GRUPO NGUENECHEN  
DISTRITO MICHIMALONCO, ZONA VALPARAÍSO

### ¿SABÍAS QUE...?

A NIVEL MUNDIAL, LA TASA DE MATRICULACIÓN DE ESTUDIANTES MUJERES ES PARTICULARMENTE BAJA EN TECNOLOGÍA DE LA INFORMACIÓN Y LA COMUNICACIÓN (3%), EN CIENCIAS NATURALES, MATEMÁTICAS Y ESTADÍSTICA (5%), E INGENIERÍA, INDUSTRIA Y CONSTRUCCIÓN (8%).

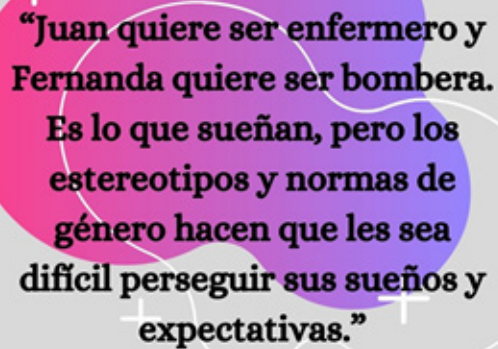
EN LA ACTUALIDAD, MENOS DEL 30% DE LOS PUESTOS DE INVESTIGACIÓN SON OCUPADOS POR MUJERES. SEGÚN DATOS DE LA UNESCO (2014–2016), SOLO UN 30% DE TODAS LAS ESTUDIANTES UNIVERSITARIAS ELIJEN CAMPOS RELACIONADOS CON LA CIENCIA, LA TECNOLOGÍA, LA INGENIERÍA Y LAS MATEMÁTICAS.





ENLACE 1: PUZZLE ESTEREOTIPOS

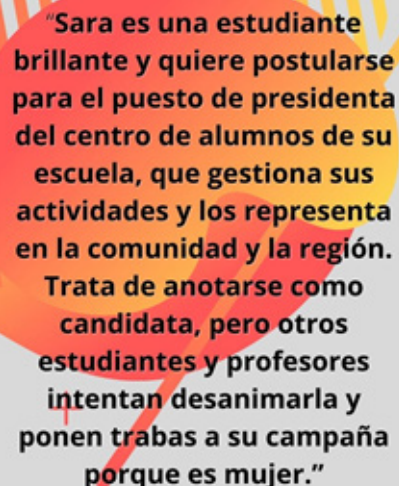
[HTTPS://WWW.JIGSAWPLANET.COM/?RC=PLAY&PID=12436200e797](https://www.jigsawplanet.com/?rc=play&pid=12436200e797)



**“Juan quiere ser enfermero y  
Fernanda quiere ser bombera.  
Es lo que sueñan, pero los  
estereotipos y normas de  
género hacen que les sea  
difícil perseguir sus sueños y  
expectativas.”**

ENLACE 2: PUZZLE PARTICIPACIÓN JUVENIL

[HTTPS://WWW.JIGSAWPLANET.COM/?RC=PLAY&PID=060c16c12511](https://www.jigsawplanet.com/?rc=play&pid=060c16c12511)



**“Sara es una estudiante  
brillante y quiere postularse  
para el puesto de presidenta  
del centro de alumnos de su  
escuela, que gestiona sus  
actividades y los representa  
en la comunidad y la región.  
Trata de anotarse como  
candidata, pero otros  
estudiantes y profesores  
intentan desanimarla y  
ponen trabas a su campaña  
porque es mujer.”**

