

# PREGUNTAS FRECUENTES



GUÍAS Y SCOUTS  
DE CHILE

¿CUÁL ES EL OBJETIVO  
DEL PROTOCOLO?

Establecer condiciones y  
medidas sanitarias para  
un retorno seguro y  
responsable a  
actividades presenciales.

¿A QUIÉN ESTA  
DIRIGIDO  
EL PROTOCOLO?

A toda la comunidad  
de la AGSCh.

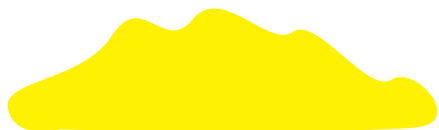
¿EN QUÉ CONSISTE  
EL PROTOCOLO?

Es un compromiso que  
hacemos Dirigentes y  
Guiadoras para un  
retorno seguro a las  
actividades, en el cual  
tu eres fundamental.

¿PERO CÓMO  
LO HACEN?

El protocolo dice lo  
que podemos hacer y  
como debemos  
hacerlo, para cuidar tu  
salud, y de tus  
Dirigentes y Guiadoras.





1

## ¿CÓMO FUNCIONA EL PROTOCOLO?

El protocolo es una norma, aplicable a las actividades que se realizan en tu unidad, donde se define cómo lo vamos hacer para cumplir la meta.

2

## ¿CUÁLES SON LAS MEDIDAS ADOPTADAS?

El protocolo establece medidas claras. como por ejemplo: uso de mascarillas, lavado de manos, distanciamiento físico, limpieza y desinfección de los espacios comunes.

3

## ¿QUÉ MÁS CONTIENE EL PROTOCOLO?

El protocolo, además, contempla las funciones de cada niña, niño, joven, dirigente y guiadora. También las funciones de apoderados y tutores.

4

## ENTONCES, ¿ES SEGURO EL PROTOCOLO?

El protocolo **SI** es seguro, pero debemos ser muy responsables y cumplir fielmente lo que dice. Al igual como cumples tu Promesa y Ley Guía Scout





GUÍAS Y SCOUTS  
DE CHILE

**AHORA QUE YA SABES EN QUÉ  
CONSISTE EL PROTOCOLO,  
RESOLVEMOS TUS INQUETUDES.**

